

TOTO

HƯỚNG DẪN LẮP ĐẶT

Trước khi lắp đặt sản phẩm, hãy đọc kỹ hướng dẫn lắp đặt này và giữ lại để sử dụng những lần sau.

**VAN SEN TẮM ÂM TƯỜNG
VAN SEN VÒI ÂM TƯỜNG**

TBG01303* TBG02303* TBG03303* TBG04303* TBG07303*
TBG08303* TBG09303* TBG10303* TBG11303* TBG01304*
TBG02304* TBG03304* TBG04304* TBG07304* TBG08304*
TBG09304* TBG10304* TBG11304*

TOTO

**0G4031RY(A)
2023.01**

Mục lục

Mục lục

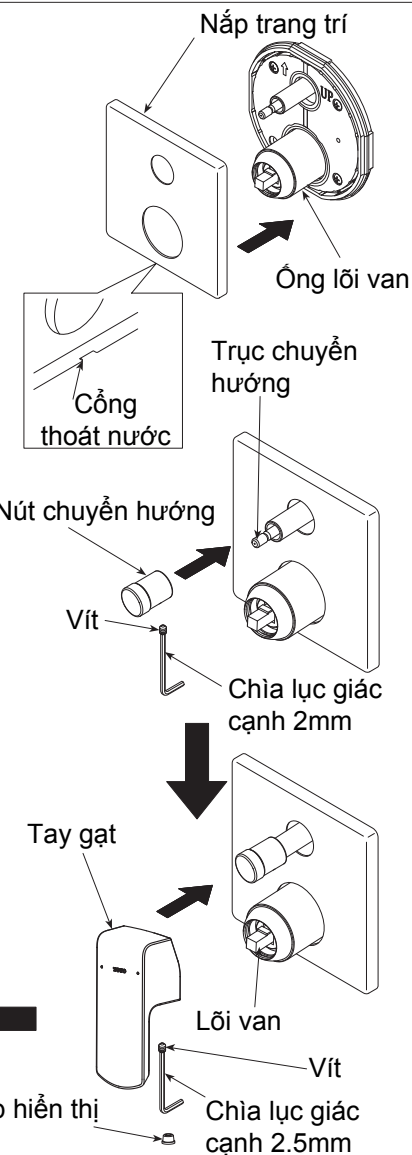
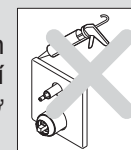
Mục lục	1
Danh mục phụ kiện	2-3
Điều kiện lắp đặt và chú ý khi lắp đặt.....	4
Chú ý lắp đặt và bảo dưỡng.....	5
Bản vẽ lắp đặt hoàn thiện.....	6-7
Lắp đặt sản phẩm.....	8-10

Lắp đặt sản phẩm

3. Luồn nắp trang trí qua ống lõi van và lắp vào tấm lót sao cho cổng thoát nước của tấm trang trí quay xuống dưới.
4. Khe hở giữa nắp trang trí và mặt tường phải dưới 1mm.

Chú ý

- Khi lắp nắp trang trí, chú ý không được làm xước ống lõi van.
- Không được bôi silicon xung quanh nắp trang trí do có cổng thoát nước ở phía dưới.



IV. Lắp tay gạt và nút chuyển hướng

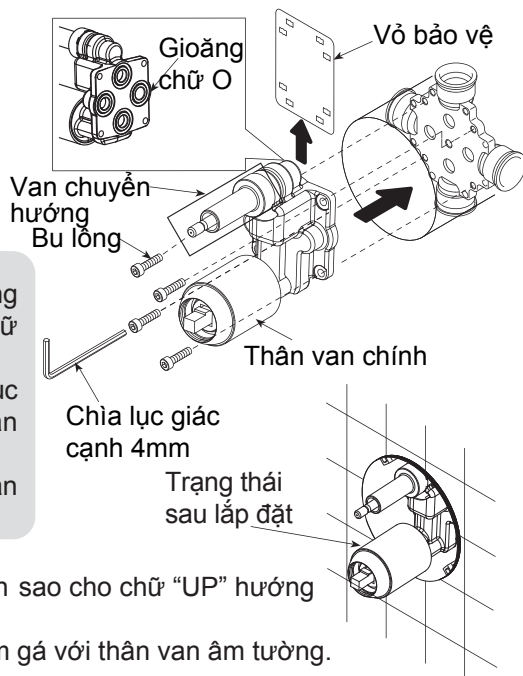
1. Lắp nút chuyển hướng lên trục chuyển hướng và vặn chặt vít để cố định với trục chuyển hướng.
2. Lắp tay gạt lên trên lõi van và dùng vít vặn chặt. Cuối cùng, lắp nắp hiển thị vào lỗ vít

Trạng thái sau lắp đặt

Lắp đặt sản phẩm

II. Lắp đặt thân van chính

1. Tháo vỏ bảo vệ khỏi thân van chính.
2. Lắp van chuyển hướng của thân van chính vào van âm tường sao cho van chuyển hướng ở bên trên. Vặn chặt bằng bu lông. (Chưa lắp nút chuyển hướng. Chữ "UP" trên thân van chính hướng lên trên).



Chú ý

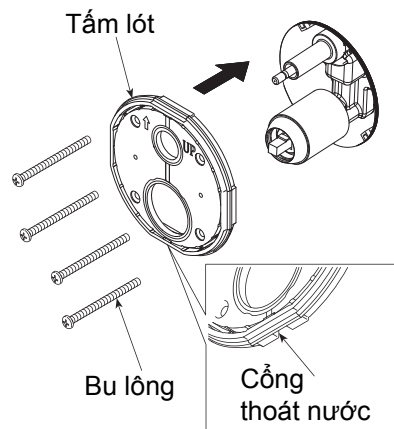
- Khi tháo vỏ bảo vệ, chú ý không làm rơi mất bu lông và gioăng chữ O.
- Vặn chặt vít lục giác bằng chìa lục giác đi kèm trong thùng đựng sản phẩm.
- Không được lắp đặt ngược thân van chính.

III. Lắp tấm lót và nắp trang trí

1. Lắp tấm gá lên thân van chính sao cho chữ "UP" hướng lên trên.
2. Vặn chặt bu lông để cố định tấm gá với thân van âm tường.

Chú ý

- Trước khi lắp đặt tấm gá, phải thực hiện kiểm tra độ chịu áp lực và xác nhận van khóa nước bên nóng và bên lạnh đã được mở hoàn toàn.
- Không được lắp ngược hướng của tấm gá, do có cổng thoát nước ở bên dưới.
- Không được dùng vật liệu bịt kín đối với tấm gá do đã có viền gioăng cao su bọt trên tấm ga và có cổng thoát nước ở phía dưới.
- Khi vặn chặt bu lông, tấm gá phải được áp chặt và không có khe hở nào giữa tấm gá và mặt tường.
- Vặn chặt bu lông bằng lực vặn của tay, không được dùng tô vít điện.



Danh mục phụ kiện

Danh mục phụ kiện

Thân van chính.....	1 bộ
Tay gạt	1 bộ
Nút chuyển hướng	1 bộ
Nắp trang trí.....	1 chiếc
Tấm lót	1 chiếc
Bu lông.....	4 chiếc
Chìa lục giác	1 chiếc
Hướng dẫn lắp đặt.....	1 bản
Hướng dẫn sử dụng	1 bản

Danh mục phụ kiện

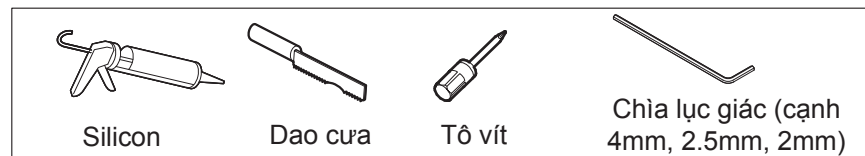
Danh mục mã áp dụng:

TBG01303*
TBG02303*
TBG03303*
TBG04303*
TBG07303*
TBG08303*
TBG09303*
TBG10303*
TBG11303*
TBG01304*
TBG02304*
TBG03304*
TBG04304*
TBG07304*
TBG08304*
TBG09304*
TBG10304*
TBG11304*

Chú ý: TBG01303*, TBG02303*, TBG03303*, TBG04303*, TBG07303* TBG08303*, TBG09303*, TBG10303* không có bộ chuyển hướng

Lắp đặt sản phẩm

Các dụng cụ cần chuẩn bị trước khi lắp đặt:

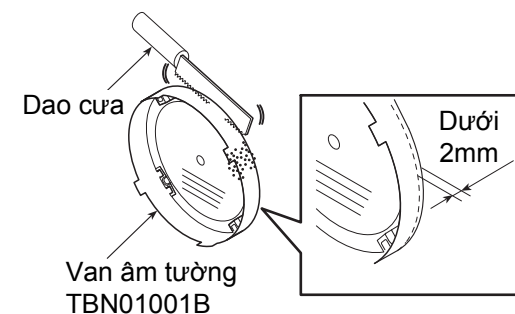


Xác nhận trước khi lắp đặt.

- Xác nhận van cấp nước đã bị đóng và hệ thống ống nước đã được vệ sinh sạch sẽ trước khi lắp đặt
- Đọc kỹ hướng dẫn lắp đặt và tuân thủ theo các bước hướng dẫn.

I. Chuẩn bị trước khi lắp đặt

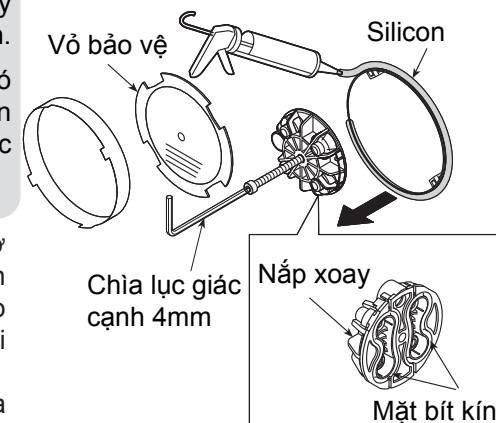
1. Trước tiên, tiến hành vệ sinh đường ống nước và kiểm tra độ chịu áp lực của đường ống cấp nước nóng là lạnh.
2. Dùng dao cưa để cắt phần vỏ bảo vệ nhô ra khỏi mặt tường. Phải đảm bảo khe hở giữa phần mép nhô ra của vỏ bảo vệ với mặt tường là dưới 2mm (phần mép không được thụt vào trong tường).



Chú ý

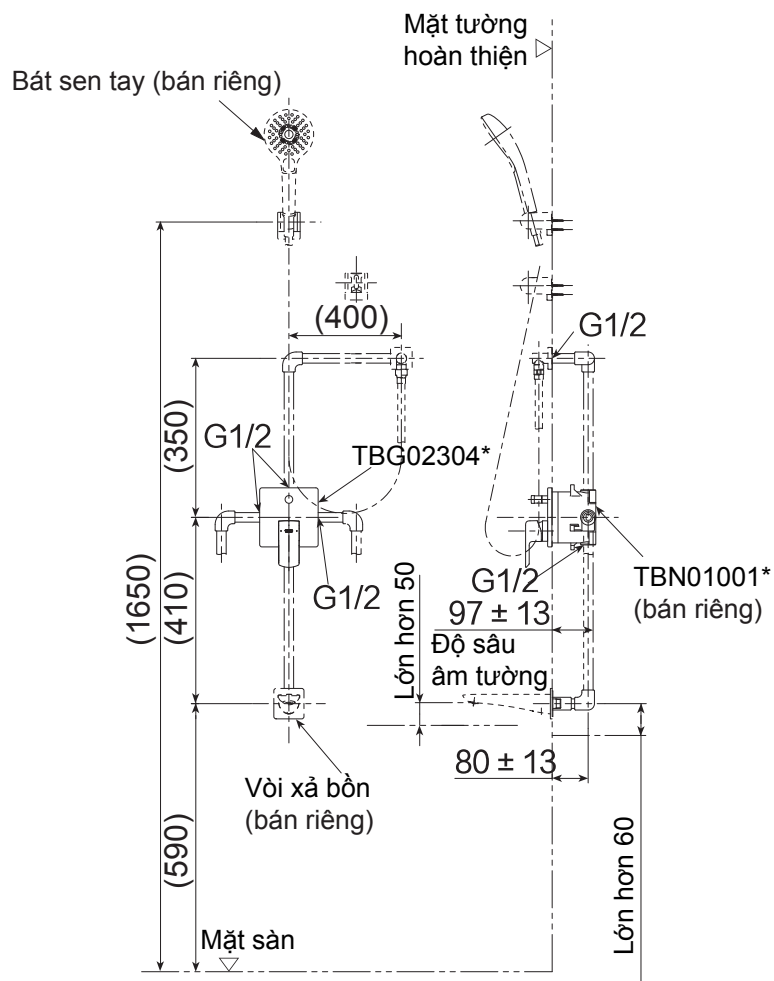
- Khi cắt vỏ bảo vệ, phải chú ý cắt sao cho mặt cắt phẳng mịn.
- Khi cắt, vỏ bảo vệ nhựa có thể bị xước nhưng hoàn toàn không ảnh hưởng gì đến việc sử dụng sản phẩm.

3. Bôi đều keo silicon vào khe hở giữa vỏ bảo vệ của than van chính với mặt tường. Bề mặt bôi keo silicon không được nổi lên khỏi mặt tường.
4. Tháo bỏ vỏ bảo vệ và dùng chia lục giác để tháo nắp xoay.



Bản vẽ lắp đặt hoàn thiện

Bản vẽ lắp đặt kết hợp van sen vòi âm tường TBG02304* với các sản phẩm khác của TOTO.



Chú ý: đơn vị mm.

Kích thước trong () là kích thước tham khảo.

※ Sản phẩm phải được lắp đặt với TBN01001*.

Điều kiện lắp đặt và chú ý khi lắp đặt

Điều kiện lắp đặt

- Áp suất cấp nước nóng-lạnh
 - Áp suất tối thiểu.....0.05 MPa (áp suất động)
 - Áp suất tối đa.....1.0 MPa (áp suất tĩnh)
 - Áp suất khuyến nghị.0.1-0.5 MPa (áp suất động)
 - Áp suất thử nghiệm.1.6 MPa (áp suất tĩnh)
- Nhiệt độ cấp nước trong khoảng từ 4~90°C, nhiệt độ cấp nước nóng khuyến nghị ở mức 60°C, không được sử dụng vòi nước để cấp hơi nước nóng.
- Nhiệt độ của môi trường sử dụng trên 0°C, nếu nhiệt độ thấp hơn 0°C, sản phẩm sẽ bị biến dạng hoặc nứt hỏng.
- Nếu không được sử dụng trong thời gian dài, sản phẩm sẽ bị han gỉ bên trong và bên ngoài dẫn đến không thể sử dụng được.
- Khi muốn vứt bỏ sản phẩm, không được xử lý như rác sinh hoạt thông thường. Vui lòng thực hiện theo các quy định liên quan để sản phẩm được xử lý, phục chế và thu gom bởi hệ thống tái chế độc lập.
- Sản phẩm trong cuốn hướng dẫn có chức năng làm sạch.

⚠️ Chú ý khi lắp đặt

- ⚠️ **Cảnh báo:** có nghĩa rằng nếu phớt lò nội dung đã được trình bày trong cột này mà lắp đặt nhầm thì có thể dẫn đến tử vong hoặc bị thương nặng về người.
- ⚠️ **Chú ý:** có nghĩa rằng nếu phớt lò nội dung đã được trình bày trong cột này mà lắp đặt nhầm thì có thể dẫn đến bị thương hoặc phát sinh thiệt hại về tài sản.

⚠️ Cảnh báo

- Bên cấp nước nóng của vòi sen có nhiệt độ cao, chú ý không để da tay chạm trực tiếp vào bề mặt kim loại để tránh bị bỏng.
- Không được lắp ngược đường ống nước nóng, nước lạnh với nhau. Nếu không có thể dẫn đến bị bỏng.
- Không được sử dụng sen vòi để cấp hơi nước nóng, nếu không có thể dẫn đến bị bỏng.
- Khi chuyển đổi từ chế độ sen vòi sang chế độ bát sen và ngược lại, nhiệt độ nước có thể thay đổi. Vì vậy phải thử nhiệt độ nước bằng tay rồi mới được sử dụng. Nếu không, có thể dẫn đến bị bỏng

Chú ý khi lắp đặt và bảo dưỡng

⚠ Chú ý

1. Lỗi van sứ là linh kiện có độ chính xác cao, không được tự ý tháo rời, nếu không có thể dẫn đến hiện tượng rò nước, v.v...
2. Không được làm sản phẩm bị va đập, nếu không có thể dẫn đến hỏng hóc và rò nước.
3. Do sản phẩm đã được thử nước trước khi xuất xưởng, bên trong sản phẩm có thể còn sót lại một ít nước, đây là điều bình thường, không phải là sự cố.
4. Do mẫu mã sản phẩm không ngừng được cải tiến, bởi vậy sản phẩm thực tế sẽ có những khác biệt so với hình vẽ. Tuy nhiên, nguyên lý lắp đặt về cơ bản là như nhau.
5. Khi sử dụng ở nơi dễ đóng băng, phải thực hiện biện pháp chống đóng băng. Các chi tiết sẽ bị hỏng do đóng băng có thể gây rò rỉ và mất mát tài sản. Các hư hỏng do đóng băng sẽ mất phí sửa chữa ngay cả trong thời hạn bảo hành. Hãy đảm bảo môi trường sử dụng luôn trên 0°C

Các biện pháp chống đóng băng

Khi sử dụng ở nơi có khả năng đóng băng, phải thực hiện các biện pháp chống đóng băng.

1. Các phụ kiện sẽ bị hỏng do đóng băng, có thể gây rò nước.
2. Các phụ kiện bị hỏng do đóng băng sẽ được thay thế và mất phí.
3. Sau khi lắp đặt hoặc trong thời gian dài không sử dụng, cần chuẩn bị để tránh nhiệt độ giảm đột ngột gây đóng băng.
4. Nguy cơ bị đóng băng, hãy đảm bảo nhiệt độ môi trường luôn lớn hơn 0°C.

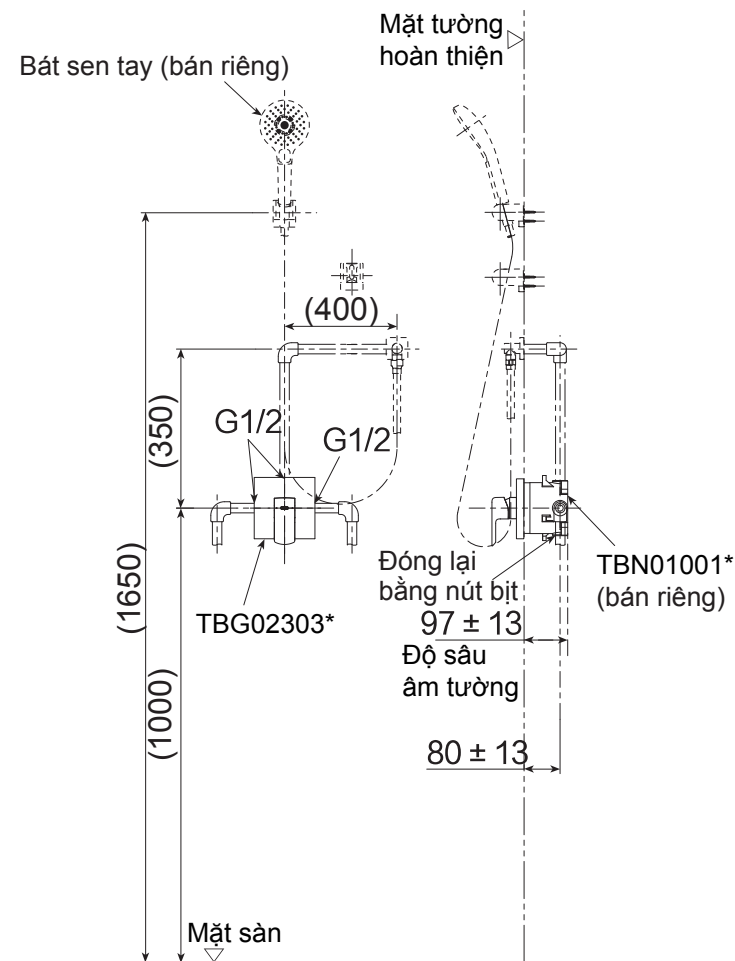
Bảo dưỡng

Để giữ gìn sản phẩm bền đẹp, khách hàng vui lòng bảo dưỡng sản phẩm theo phương pháp sau:

1. Thường xuyên lau bằng khăn mềm và thỉnh thoảng lau bằng khăn thấm nước ướt.
2. Nếu có vết bẩn khó lau, hãy dùng khăn thấm nước tẩy rửa trung tính loãng lau sạch rồi rửa sạch bằng nước.

Bản vẽ lắp đặt hoàn thiện

Bản vẽ lắp đặt kết hợp van sen tắm âm tường TBG02303* với các sản phẩm khác của TOTO.



Chú ý: đơn vị mm.

Kích thước trong () là kích thước tham khảo.

※ Sản phẩm phải được lắp đặt với TBN01001*.